

premoženja navzgor in navzdol v obdobju zadnjih petih let.

Pretekli podatki o poslovanju sklada, ki se uporabljajo pri izračunu kazalnika, niso nujno zanesljiv pokazatelj profila tveganj sklada v prihodnje. V skladu z dejanskim poslovanjem sklada

3 Stroški

Enkratni stroški, ki nastanejo pred ali po vaši naložbi

Vstopni stroški	3,00%
Izstopni stroški	0,00%

To je najvišji znesek, ki se lahko odvzame od vašega denarja, preden ga vložite oziroma preden so izplačani izkupički vaše naložbe

Stroški sklada v teku leta	
Celotni stroški poslovanja	2,66%
Stroški iz sklada v nekaterih določenih pogojih	
Provizija za uspešnost poslovanja	0,00%

Vrednost celotnih stroškov poslovanja temelji na dejansko obračunanih stroških v zadnjem letu dni, ki se je izteklo decembra 2013.

Vstopni in izstopni stroški so vedno prikazani z najvišjimi vrednostmi, saj v nekaterih primerih lahko vlagatelj plača manj.

v prihodnosti se bo ocena tveganja in potencialne donosnosti lahko spremenila. Najnižja kategorija ne pomeni naložbe brez tveganja.

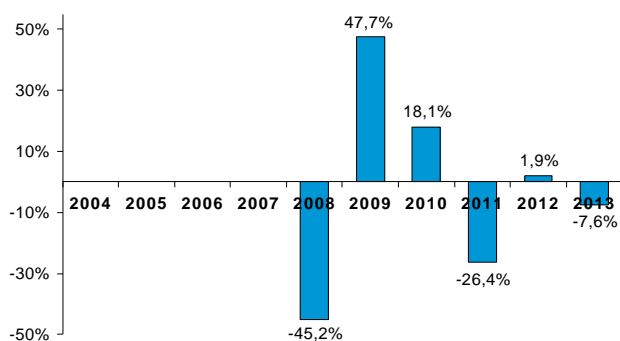
Informacije o natančnih vstopnih in izstopnih stroških so vlagateljem na voljo na vseh vpisnih mestih in na spletni strani www.perspektiva.si.

Celotni stroški poslovanja vključujejo upravljavsko in skrbniško provizijo in druge stroške, ki se obračunavajo od čiste vrednosti sklada in jih vlagatelj neposredno ne poravnava. Glede na poslovanje sklada se vrednost celotnih stroškov poslovanja spreminja.

Stroški, ki jih plača vlagatelj (enkratni stroški in celotni stroški poslovanja) se uporabijo za plačilo stroškov vodenja sklada, vključno s stroški trženja in distribucije sklada, ter zmanjšujejo potencialno rast naložbe.

Podrobnejše podatke o stroških, vključno s podatki o stroških poslovanja in o tem, kako se jih izračuna, najdete v 6. poglavju prospekta.

4 Pretekla uspešnost



Sklad je bil ustanovljen 1. avgusta 2007.

Prikazani pretekli donosi ne zagotavljajo donosov v prihodnosti.

Pretekla donosnost je izračunana v valuti evro.

Iz izračuna celotne letne donosnosti so izzeti neposredni stroški imetnikov investicijskih kuponov sklada (vstopni in izstopni stroški) in izključen je vpliv davkov.

5 Uporabne informacije

Ime skrbnika: Nova Ljubljanska banka, d.d.

Dodatne informacije, brezplačne izvode prospektov, zadnje revidirano letno in polletno poročilo je možno pridobiti v slovenskem jeziku na sedežu družbe Dunajska cesta 156, 1000 Ljubljana, na telefonski številki 01 56 87 211, na vpisnih mestih, elektronski pošti: dzu@perspektiva.si in spletni strani: www.perspektiva.si.

Vrednosti enote premoženja so na spletni strani www.perspektiva.si in dnevnik slovenskih časopisih.

Davčna zakonodaja države članice, v kateri je sklad ustanovljen, lahko vpliva na davčni položaj vlagatelja.

Perspektiva DZU lahko odgovarja samo v primeru, če je katerakoli navedba v tem dokumentu zavajajoča, netočna ali neskladna z ustreznimi deli prospekta o skladu.

Pregled dokumenta s ključnimi podatki za vlagatelja se opravi najmanj vsakih dvanajst mesecev in se ga po potrebi ustrezno dopolni.

Vlagatelj ima pravico zahtevati zamenjavo enot premoženja enega sklada za enote premoženja drugega sklada, brez dodatnih stroškov.

Sredstva in obveznosti skladov krovnega sklada so po zakonu ločena, zato poslovanje drugih skladov ne vpliva na finančni položaj tega sklada.

Skladu se izda dovoljenje v Republiki Sloveniji, nadzira pa ga Agencija za trg vrednostnih papirjev.

Družbi Perspektiva DZU, d.o.o., se izda dovoljenje v Republiki Sloveniji, nadzira pa jo Agencija za trg vrednostnih papirjev.

Ti ključni podatki za vlagatelje odražajo stanje na dan 31.12.2013.